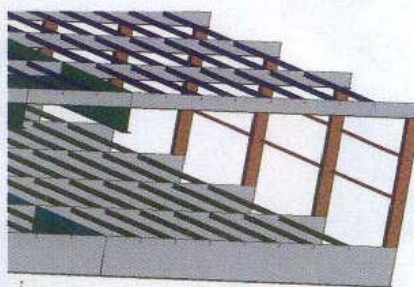


OCTUBRE 2006

Compass optimiza el diseño de estructuras navales con un innovador programa de cálculo

Fruto de un constante esfuerzo en investigación y desarrollo así como de su profundo conocimiento de las necesidades específicas de la ingeniería, Compass ha diseñado Ram Series Naval, un módulo especializado en resolver las problemáticas concretas en el diseño de estructuras navales. Para ello, ha dotado a su programa de análisis estructural Ram Series de nuevas funcionalidades de gran valor para el conocimiento y análisis del futuro comportamiento de las embarcaciones. Así, el nuevo módulo permite definir de manera automática cargas de olas a partir de las condiciones de quebranto, arrufo o genéricas que define el usuario. Asimismo, incluye una utilidad de equilibrado automático del buque a partir de las cargas que se impongan.

Entre todas las ventajas de Ram Series Naval, cabe destacar la incorporación de un nuevo elemento de láminas con rigidizadores estándar así como un módulo específico para estructuras de materiales compuestos, que incluye rigidizadores navales. A esto hay que sumar la ergonomía de la solución, gracias a su interfaz intuitivo.



Por otro lado, Ram Series Naval incluye módulos de pre y postprocesamiento completamente integrados, a través de los que es posible realizar una sencilla definición de la geometría así como obtener los datos necesarios para el análisis y posterior visualización de los resultados. Además, aporta un gran margen de aplicación durante la fase de diseño, gracias a la incorporación de modelos de vigas, placas, láminas y una amplia gama de cargas y vinculaciones.

www.compassis.com